

mibosat

TUTORIAL PARA RECOVERY

mibosat

2001 e 3001

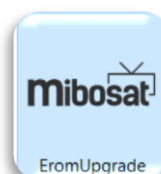


1 – PROCEDIMENTOS INICIAIS

- 1 – Tenha em mãos:
 - a) a **última atualização** disponibilizada para o seu equipamento Acesse o fórum oficial da marca pela página <https://miboforum.com/Atualizações>
 - b) **Loader** necessário para o recovery pelo endereço: [Loader MiboSat](#)
- 2 – Confeccione o cabo necessário para fazer o recovery orientando-se pelo diagrama abaixo.

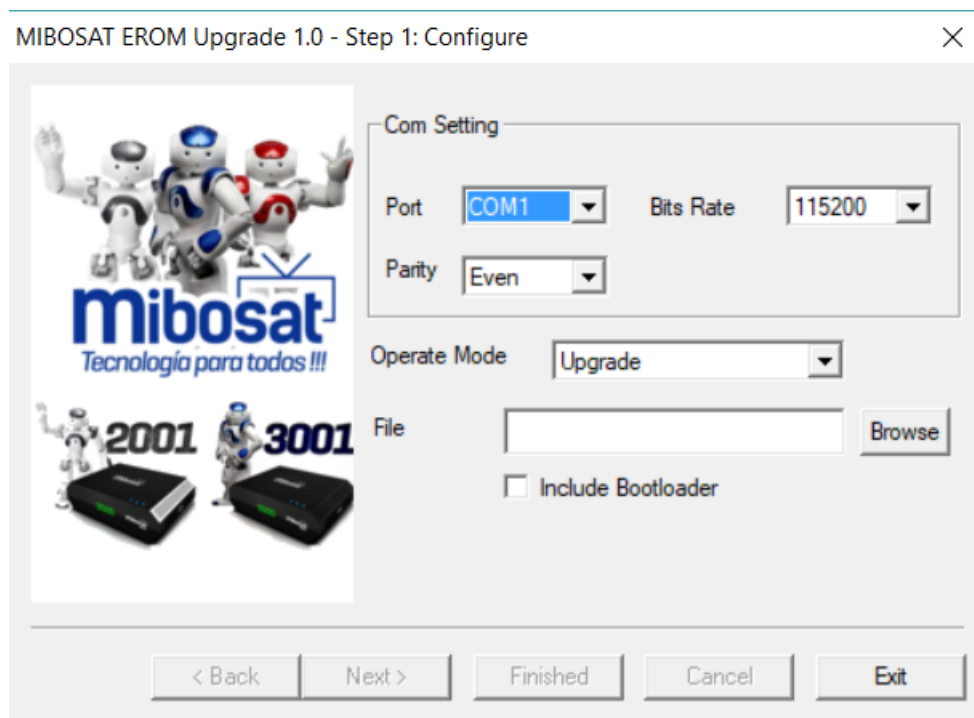


2 – PROCESSO PARA RECOVERY DO MIBOSAT 2001/3001

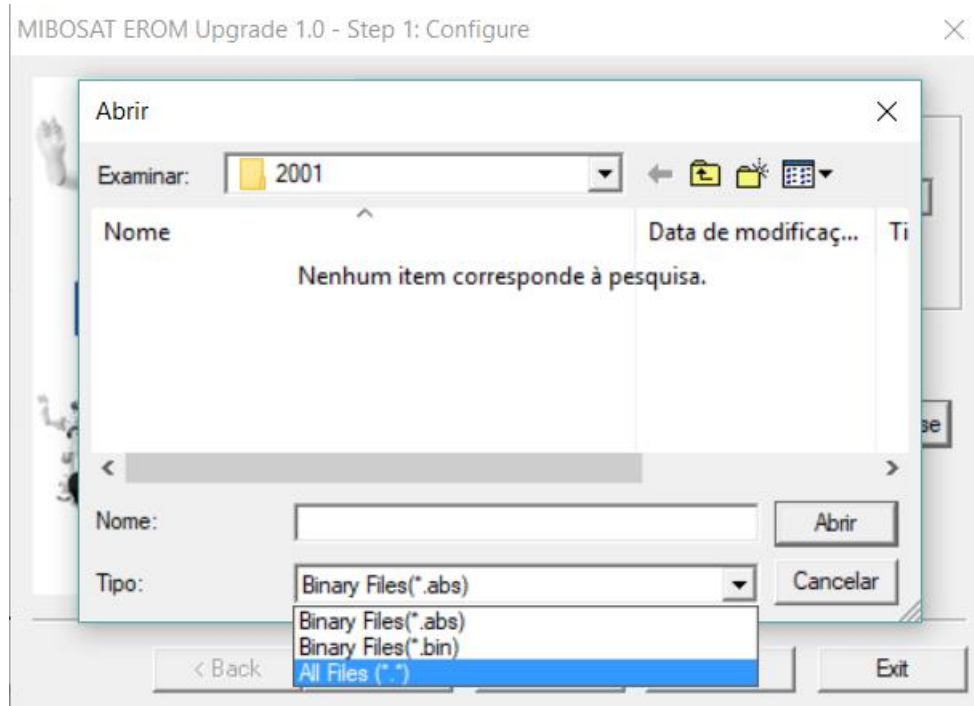


3 – Baixe **Descompacte** o arquivo do loader e **abra o aplicativo**

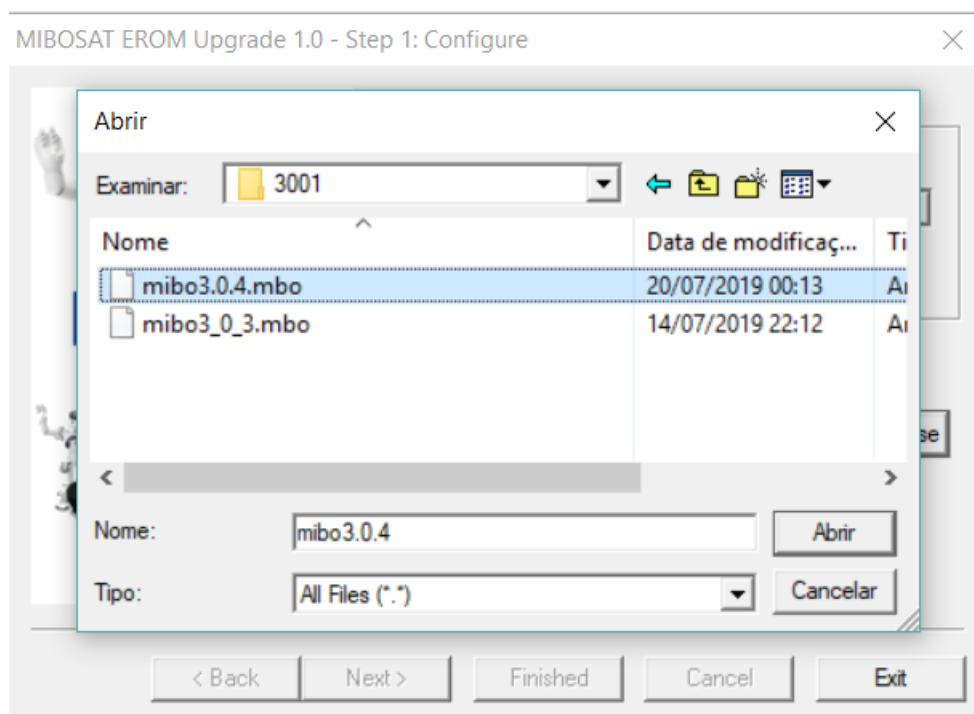
4 – Ao abrir tela do loader, **selecione a porta COM** de acordo com o seu PC;



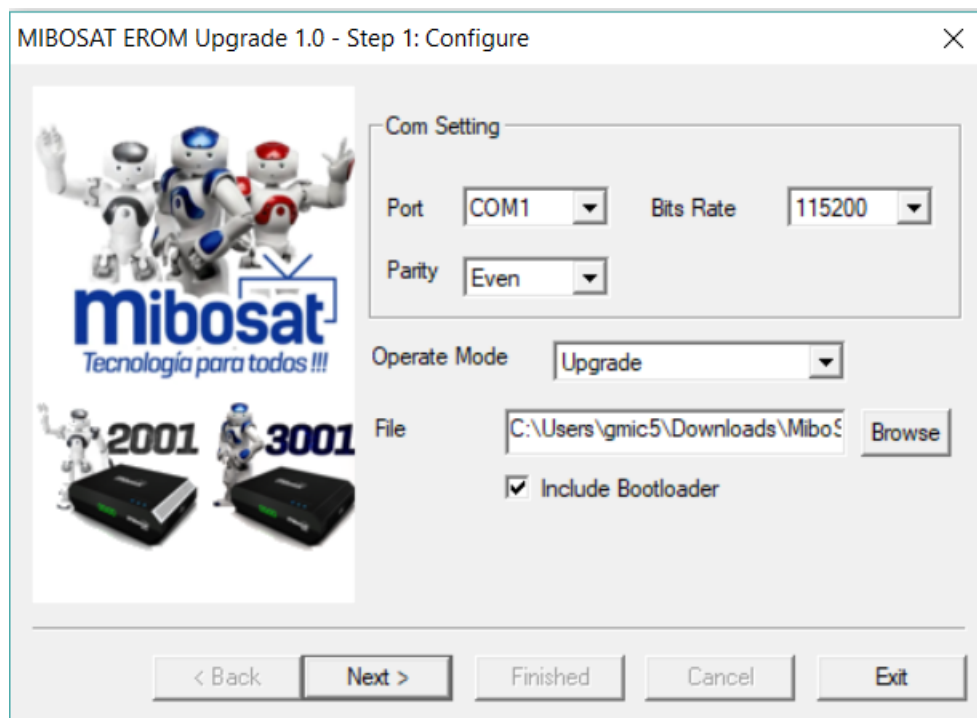
5 – Abra o arquivo descompactado da última atualização do seu equipamento, **alterando na caixa de diálogo para “All Files(*.*)”**



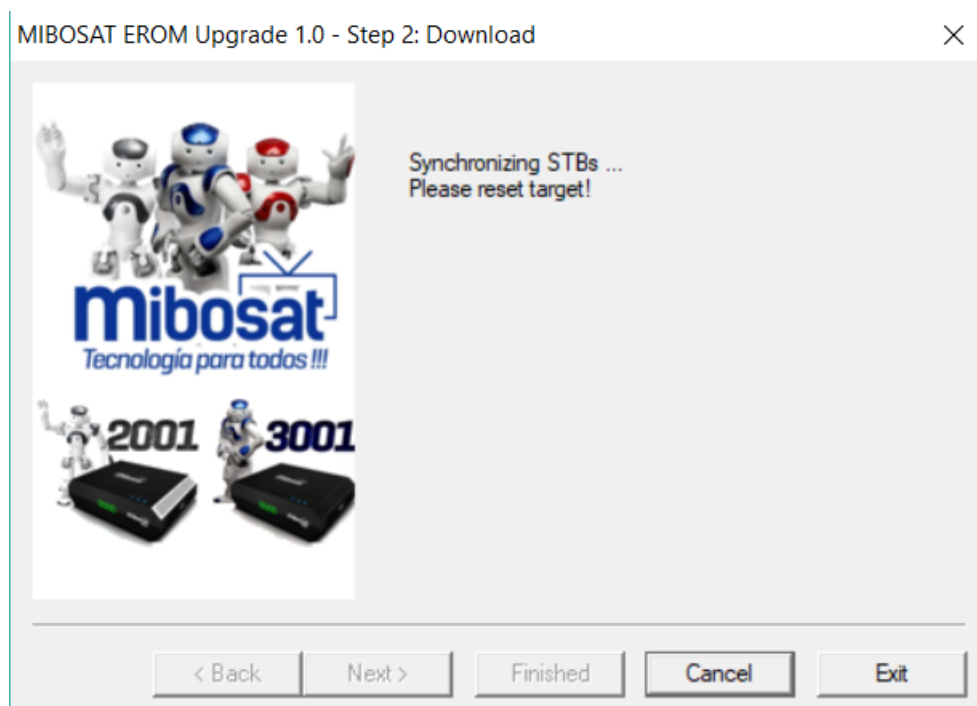
6 – Selecione o arquivo desejado



7 – Marque obrigatoriamente a caixa Include Bootloader e clique em Next



8 – Ligue o decodificador na tomada e aguarde o processo de leitura do arquivo para recovery e logo a seguir será iniciada transferência do arquivo para a memória do equipamento (processo de burning). Não interrompa até o final do processo.



mibosat

mibosat

**PEQUENO
TAMANHO
GIGANTE
NO PODER**



1001



2001



3001



FÓRUM OFICIAL
mibosat
TECNOLOGIA PARA TODOS!!!

<https://miboforum.com>